
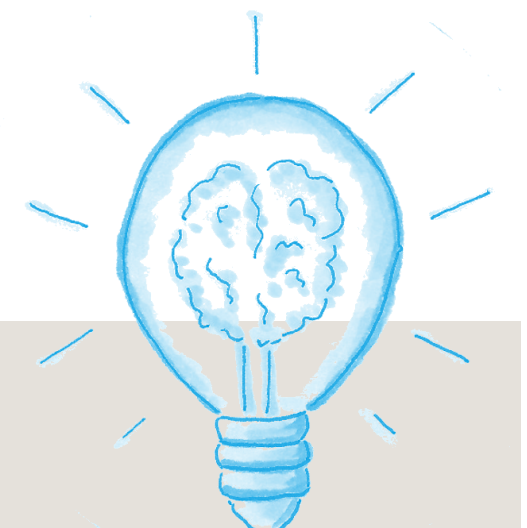


## Einnahmen / Ausgaben

	2016	2017	2018	2019	2020	2021
<b>Einnahmen Markt + GaPa Tourismus GmbH</b>						
Markt - Verwaltungshaushalt	420.227,09 €	348.446,14 €	397.501,92 €	172.919,37 €	3.568,02 €	517,18 €
GaPa Tourismus GmbH				198.120,83 €	168.578,44 €	106.045,31 €
<b>Summe Einnahmen</b>	<b>420.227,09 €</b>	<b>348.446,14 €</b>	<b>397.501,92 €</b>	<b>371.040,20 €</b>	<b>172.146,46 €</b>	<b>106.562,49 €</b>
<b>Betriebsausgaben Markt + GaPa Tourismus GmbH</b>						
Markt - Verwaltungshaushalt	230.575,41 €	177.126,32 €	248.850,24 €	143.803,86 €	48.525,86 €	57.259,93 €
Markt - Vermögenshaushalt	11.293,30 €	40.166,09 €	20.767,22 €	64.488,58 €	514.500,96 €	245.683,36 €
GaPa Tourismus GmbH				243.471,49 €	288.509,64 €	284.067,85 €
<b>Summe Betriebsausgaben</b>	<b>241.868,71 €</b>	<b>217.292,41 €</b>	<b>269.617,46 €</b>	<b>451.763,93 €</b>	<b>851.536,46 €</b>	<b>587.011,14 €</b>
<b>Ausgaben Personalkosten</b>	<b>911.715,45 €</b>	<b>875.720,68 €</b>	<b>989.241,42 €</b>	<b>1.055.000,00 €</b>	<b>842.975,58 €</b>	<b>687.812,79 €</b>
<b>Betriebsergebnis Markt + GaPa Tourismus GmbH</b>	<b>- 733.357,07 €</b>	<b>- 744.566,95 €</b>	<b>- 861.356,96 €</b>	<b>- 1.135.723,73 €</b>	<b>- 1.522.365,58 €</b>	<b>- 1.168.261,44 €</b>
GmbH - Umlage Verwaltungskosten GF, Buha, Pers, IT, ...				297.165,83 €	371.908,21 €	288.544,87 €
<b>Betriebsergebnis GaPa Tourismus GmbH</b>				<b>- 1.148.996,20 €</b>	<b>- 1.339.131,73 €</b>	<b>- 1.154.380,20 €</b>

 Miete Adelwärb, Brauereirückvergütung & Parkplätze sind nicht enthalten.  
2019: I. Quartal Markt + II. bis IV. Quartal von GaPa Tourismus GmbH  
Zahlen der GaPa Tourismus GmbH

## Wie könnte das Betriebsergebnis optimiert werden?



### 1. Steigerung der Einnahmen auf Basis folgender Annahmen/Voraussetzungen:

- ⇒ Etablierung eines Hauses mit optimierten Betriebsabläufen, das eine parallele Nutzung der Immobilie und damit eine höhere Auslastung aufgrund der Reduktion der Auf-/Abbautage erlaubt
- ⇒ Schaffung einer Grundlage für einen aktiven Vertrieb der MICE-Destination GAPA (Ansprache wichtiger Zielmärkte in den Bereichen Medizin, Pharma, Sport und Wissenschaft; Angebot verschiedener Formate wie bspw. Incentives, Firmenevents)
- ⇒ Ermöglichung der Umsetzung neuer Formate im MICE-Bereich, die bisher nicht angeboten werden können (z.B. Flächen/Räumlichkeiten, die attraktives Coworking ermöglichen)

➔ **Durch Veränderungen der Baulichkeiten könnte das Betriebsergebnis verbessert werden.**

### 2. Reduzierung der Ausgabenseite auf Basis von Annahmen/Voraussetzungen:

- ⇒ Die Entwicklung der Energiekosten ist grundsätzlich gerade eine der am schwersten abschätzbaren Größen
- ⇒ Die Personalkostenentwicklung in den kommenden Jahren ist ebenfalls nicht seriös abschätzbar (v.a. Fachkräftemangel)
- ⇒ Derzeit keine belastbaren Annahmen möglich

